

## Geïntegreerde putten maken van het Paladex systeem een volledig inspecteerbaar systeem

### Een gecombineerde toezichtspuit

De toezichtspuit is samengesteld uit een combinatie van elementen die gemakkelijk kunnen aangebracht worden op de werf.

Deze oplossing biedt als voordeel dat het systeem gemakkelijk kan aangepast worden naar de eisen op de werf. De plaatsing is ook heel eenvoudig.

De elementen zijn voorzien van een exacte hoogte aanduiding om de plaatsing op de werf te vergemakkelijken.

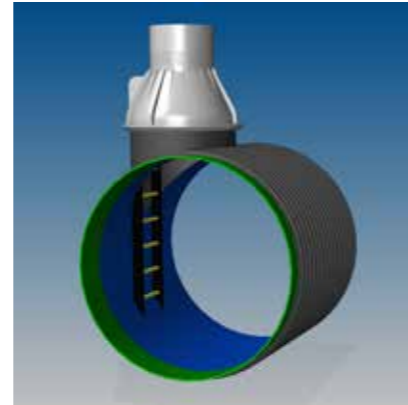
Het lage gewicht van de verschillende elementen laat een gemakkelijke plaatsing zonder zware machines toe. Een waterdichtheid van 0,5 bar wordt gegarandeerd door de EPDM-dichtingen.

### Paladex: een onderhoudsvriendelijk systeem

Op elke buislijn is het mogelijk om één of meerdere toezichtsschachten DN1000 met ladder te voorzien. Hierdoor is het systeem mantoegankelijk tot de vloei van de buis.

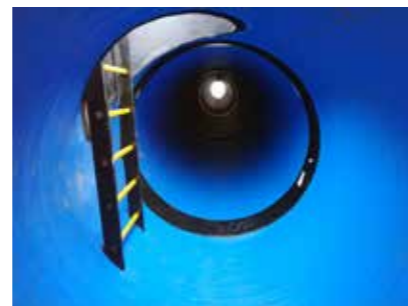
De ophoogelementen met ladder en met reductieconus worden afgedekt met een gietijzeren deksel D400 DN600 met ventilatieopeningen zodat de lucht weg kan.

Het is ook mogelijk om een toezichtsschacht DN600 te voorzien op de Paladex buis zodat toegang met camera en spuitkop voor reiniging mogelijk is.



**De Paladex toezichtspuit biedt ook een oplossing in specifieke gevallen:**

- Bij de aanwezigheid van andere netwerken
- Op projecten waar weinig ruimte is
- In tijdelijke werffase
- Wanneer de werf niet toegankelijk is voor zware machines



Onze Partner



**RIO  
PRO**

**RIO  
PRO**  
[www.riopro.be](http://www.riopro.be)

**PALADEX**

Opslag en infiltratie van regenwater

Raadpleeg [www.riopro.be](http://www.riopro.be) voor:

- Informatie en brochures
- Projecten in de kijker
- Bibliotheek met technische fiches, bestekteksten, enz...

**Riopro**

**België**

+32 9 292 75 50

[www.riopro.be](http://www.riopro.be)

[info@riopro.be](mailto:info@riopro.be)

**Nederland:**

+31 858 886 377

[www.riopro.nl](http://www.riopro.nl)

[info@riopro.nl](mailto:info@riopro.nl)

## Licht en uitstekende eigenschappen

### Een uniek en gecertificeerd systeem

De Paladex buis is een dubbelwandige, gestructureerde buis in polyethyleen (PE), versterkt met staal, met een diameter van 700-2400 mm.

Deze buis wordt vervaardigd volgens een uniek procedé waarbij staal en polyethyleen succesvol worden gecombineerd.

Het resultaat van deze ideale symbiose is een buis die gekenmerkt wordt door enerzijds een zeer hoge mechanische resistentie (SN8, SN12, SN16) en anderzijds door een relatief laag gewicht volgens de ISO norm 9969.



### Gebruikt voor verschillende en veeleisende toepassingen

- Transport regenwater
- Buffering van regenwater, biomassa en corrosieve effluënten
- Afvoer van vuil en industrieel water
- Transport van zeewater
- ...



### Opmerking

De Paladex buis wordt vervaardigd volgens de technische Norm QB 30/01-316\*.

\*Europese Norm: France QB 30/01-316

## Technische voordelen

### Hoge dichtheid

#### Tot DN 1500

- Afdichting tussen de buizen met behulp van een EDPM-afdichtingsring conform de norm EN 681-1.
- De verbinding weerstaat aan een interne druk van min. 0,5 bar en een onderdruk van 0,3 bar, conform EN 1277.

#### Vanaf DN 1600

- De verbinding wordt gerealiseerd door middel van lassen en wordt afgestemd op de specifieke eisen naar waterdichtheid (grondwaterpeil, corrosieve omgeving, ...).
- De Paladex buizen kunnen op de werf gelast worden door een gespecialiseerd team.

Binnendiameter (mm)	Buitendiameter (mm)	Buitendiameter van de mof (mm)	Lengte van de ribbel (mm)	Volume (m³/ml)
700	772	852	106	0,38
800	870	950	106	0,50
900	972	1034	106	0,64
1000	1090	1170	127	0,79
1100	1190	1280	127	0,95
1200	1270	1350	106	1,13
1300	1390	1470	127	1,33
1400	1465	1545	106	1,54
1500	1590	1690	127	1,77
1600	1690	1750	127	2,00
1800	1890	1950	127	2,54
2000	2090	2150	127	3,14
2200	2290	2350	127	3,80
2400	2490	2550	127	4,52

### Technische kenmerken

#### Geïntegreerde putten maken van het Paladex systeem een volledig inspecteerbaar systeem

- Extra stevigheid bij grotere diameters
- Een hoge mechanische resistentie (SN8, SN12, SN16) volgens de ISO norm 9969
- Hoog gebruiksgemak dankzij het relatief lage gewicht
- Hoge chemische resistentie. Niet corrosiegevoelig.

