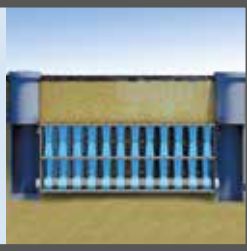




*De vermelde voorschriften kunnen dienen als gids bij het gebruik van het product, maar mogen niet worden beschouwd als een garantie voor een goede toepassing. Bovendien kunnen wij het gebruik van het product niet controleren; dit valt dan ook uitsluitend onder de verantwoordelijkheid van de gebruiker.



Aanleggen van een INFILTRATIEBEKKEN



GRONDWERKEN

De grondwerken omvat de volledige oppervlakte van de infiltratiekrat waarbij een veiligheidszone van 0.50 m op de totale omtrek van het werf moet voorzien worden wordt uitgevoerd met een van tanden voorziene lepel om zwelling te voorkomen. Voorzie bij voorkeur een hoogte van 1 m tussen de bodem van de put en de bovenzijde van de grondwaterlaag (indien aanwezig).



BEDDING EN GEOTEXTIEL

Breng een bedding van 10 cm aan en zorg dat die vlak is. Breng een geotextiel 300 g/m² aan op de bodem en op de zijkanten van de put. De stroken geotextiel moeten elkaar minstens 0,50 m overlappen.



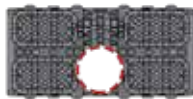
AANBRENGEN VAN DE EERSTE HALF-MODULES

Plaats de AZbox-halfmodules (plaat met 4 noppen) op het geotextiel om zo de eerste halflaag te vormen en verbind het geheel met clips (gebruik een houten hamer).



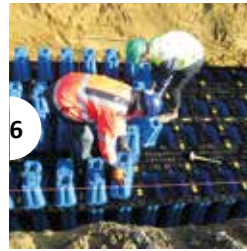
VERBINDINGEN VAN DE INFILTRATIEKRATTEN MET DE INSPECTIEPUTTEN

Een zijdelingse plaat zagen zodat er een Pvc drainagebuis van 315 mm kan ingewerkt worden tussen de kratten. Raadpleeg stap 3 op de achterkant van dit blad voor het gebruik van een verspreidingsafvoer (optioneel).



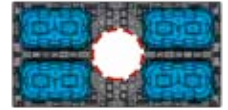
AFWERKING VAN DE EERSTE LAAG

Plaats voorgemonteerde platen op de geïnstalleerde halfmodules om zo de eerste laag AZbox®-modules af te werken. Verbind het geheel nogmaals met clips (gebruik een houten hamer).



AANLEG VAN HET TWEEDE NIVEAU

Bij deze stadium zagen we schijven met een diameter van 315 mm tussen de noppen tot aan de bezoekuimte zodat alle tussenverdiepingen reinigbaar zijn. Haak de noppen in elkaar om het onderste deel te vormen van de tweede laag AZbox®-modules. Herhaal stap 5 om het bovenste deel te vormen van de tweede laag.



ZIJDELINGSE PLATEN

Bevestig de zijdelingse platen over de volledige omtrek van het bekken en op alle modulelagen.



DEKSELS

Breng de deksels aan op de laatste laag van het bekken. 4 deksels op elke module.



BEZOEKRUITES EN GEOTEXTIEL

Zaag op de gewenste plaats, tussen de noppen op de bovenste plaat, een schijf met een diameter van 315 mm, om een aanpassingshuls en een gegolfde drain te installeren die een ventilatie of inspectieput vormen. Omhul het bekken met het geotextiel 300 g/m²-gelegd in stap 2.



AFDEKKING

Aard zijdelings aan met grove steenslag (type grint 20/80) en dek vervolgens af met een klassieke ophoging.



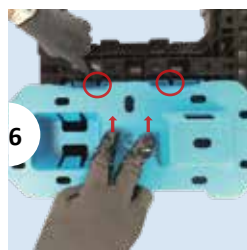
- ▶ Snelle en gemakkelijke installatie dankzij de lichte AZbox®-modules.
- ▶ Mogelijkheid tot hydrocurage en inspectie op alle niveaus van de structuur.
- ▶ Bij verbinding met een netwerk stroomafwaarts van het bekken moet een bypasssysteem worden voorzien in de stroomafwaartse toezichtput.



*De vermelde voorschriften kunnen dienen als gids bij het gebruik van het product, maar mogen niet worden beschouwd als een garantie voor een goede toepassing. Bovendien kunnen wij het gebruik van het product niet controleren; dit valt dan ook uitsluitend onder de verantwoordelijkheid van de gebruiker.



Assembleren van een AZBOX-MODULE



NOPPEN

Om de montage te geleiden, zijn de noppen voorzien van markeringen. Pijlen duiden de beveiligingen aan om de noppen in de plaat in te haken.



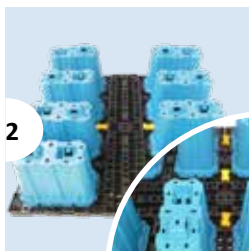
AZbox-palet

Ontvangst van de AZbox®-paletten met geoptimaliseerde logistiek. Het gebruik van paletten zorgt voor lagere transportkosten en een vlottere plaatsing op de werf.



BOVENSTE DEEL HALFMODULES

Herhaal stap 4 om de montage van de tweede laag van het bekken af te werken. Vergeet niet de clips aan te brengen om het geheel te verbinden.



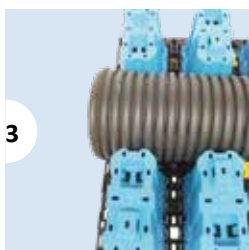
ONDERSTE DEEL HALFMODULES

Plaats de AZbox-halfmodules (plaat met 4 noppen) om zo de eerste laag te vormen, verbind het geheel met clips (gebruik een houten hamer).



ZIJDELINGSE PLATEN

Sluit de zijden van het bekken door de zijdelingse platen aan te brengen op de volledige structuur.



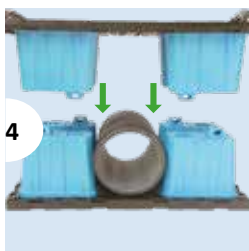
DOORGANG VAN DE DRAINAGEBUIJS

Voor een vlotte plaatsing moet de drainagebuizen bij deze stap tussen de noppen worden geplaatst. De perforaties moeten naar boven gericht zijn.



DEKSELS

Bevestig de deksels op de laatste laag om het bovenste deel van het bekken te sluiten (4 deksels per AZbox®-module).



BOVENSTE DEEL HALFMODULES

Plaats voormonteerde platen op de geïnstalleerde halfmodules om zo de eerste laag AZbox®-modules af te werken. Verbind het geheel nogmaals met clips (gebruik een houten hamer) (4 clips op de lange zijden en 2 op de korte zijden).



DEKSELS

Drie pijlen op het deksel duiden de richting aan waarin dit aangebracht moet worden.



AANLEG VAN HET TWEEDE NIVEAU

Bij een bekken uit meerdere lagen clipt u de delen vast op de plaat van het lagere niveau om een nieuwe modulelaag te starten.



- ▶ 95% wateropslagvolume
- ▶ De halfmodules moeten één per één van de pallet worden verwijderd.